



REPUBLIKA HRVATSKA
MINISTARSTVO GOSPODARSTVA,
PODUZETNIŠTVA I OBRTA

O B A V I J E S T

o namjeri provođenja postupka javnog nadmetanja za odabir najpovoljnijeg ponuditelja za dodatno istraživanje mineralnih sirovina na utvrđenom eksploatacijskom polju tehničko-građevnog kamena "Johovo", radi davanja koncesije za eksploataciju

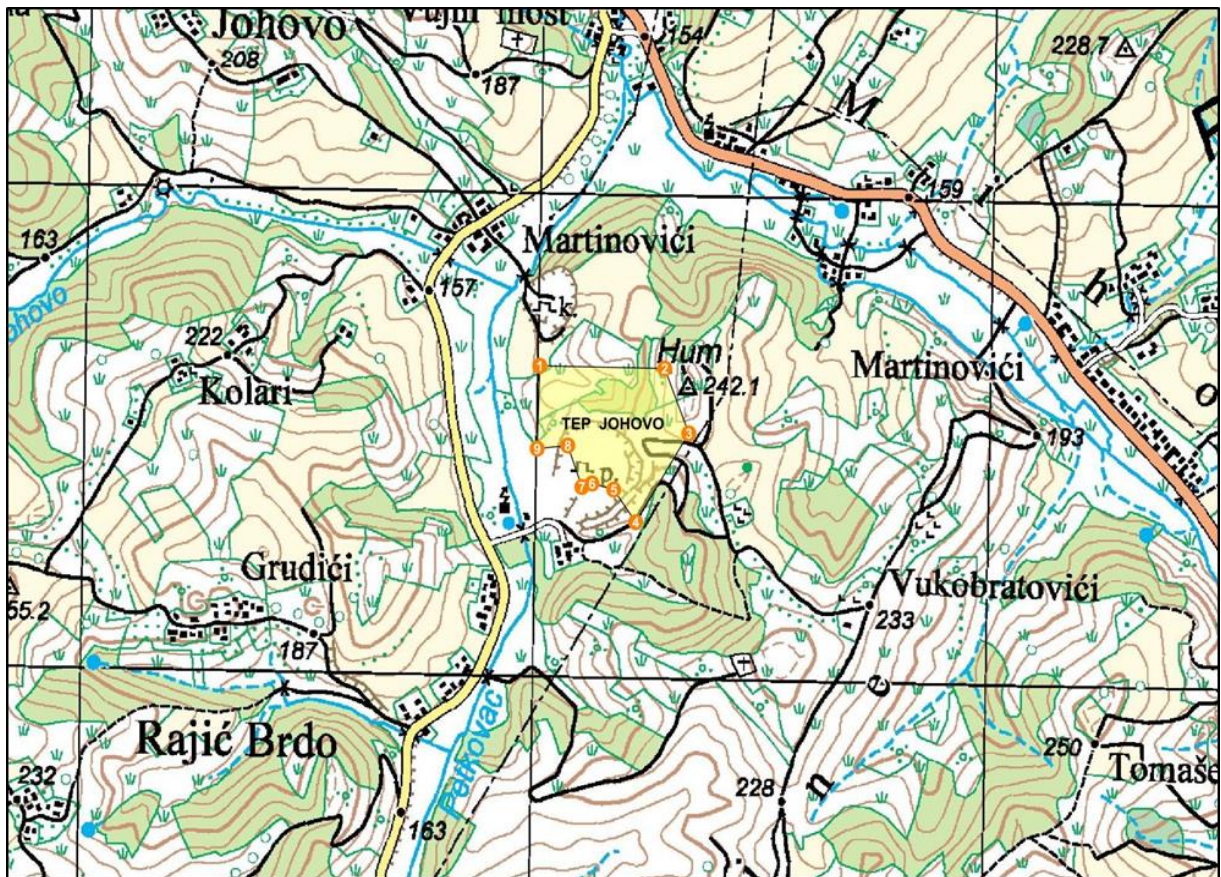
Ministarstvo gospodarstva, poduzetništva i obrta ovim putem obavještava zainteresiranu javnost o namjeri provođenja postupka javnog nadmetanja za odabir najpovoljnijeg ponuditelja za dodatno istraživanje mineralnih sirovina na utvrđenom eksploatacijskom polju tehničko-građevnog kamena "Johovo", radi davanja koncesije za eksploataciju.

Eksploatacijsko polje tehničko-građevnog kamena "Johovo" nalazi se na području Općine Vojnić u Karlovačkoj županiji.

Eksploatacijsko polje tehničko-građevnog kamena "Johovo", površine 7,15 ha, ima oblik nepravilnog mnogokuta određenog spojnica točaka 1, 2, 3, 4, 5, 6, 7, 8 i 9 koordinata kako slijedi:

Oznaka točke	E	N	Dužina stranica, m
1	434 917,490	5 014 246,460	275,83
2	435 193,270	5 014 240,960	144,51
3	435 246,420	5 014 106,580	218,05
4	435 129,190	5 013 922,720	83,01
5	435 080,680	5 013 990,080	49,68
6	435 032,670	5 014 002,850	23,42
7	435 010,390	5 013 995,620	91,34
8	434 979,270	5 014 081,500	67,86
9	434 911,720	5 014 075,020	171,54
1	434 917,490	5 014 246,460	

Grafički prikaz traženog eksploatacijskog polja tehničko-građevnog kamena "Johovo"



Uvidom u Jedinstveni informacijski sustav mineralnih sirovina, eksploatacijsko polje tehničko-građevnog kamena “Johovo”, obuhvaća zemljišne čestice (katastarske oznake), kako slijedi:

Redni broj	Katastarska oznaka	Katastarska općina	Površina k.č. unutar istražnog prostora (m ²)
1.	574/10	Miholjsko	0,20
2.	574/6	Miholjsko	230,68
3.	574/5	Miholjsko	276,25
4.	574/1	Miholjsko	19 461,31
5.	574/7	Miholjsko	1 172,30
6.	574/8	Miholjsko	2 802,40
7.	574/9	Miholjsko	2 893,26
8.	540	Miholjsko	774,79
9.	590/1	Miholjsko	527,61
10.	589/2	Miholjsko	3 226,55
11.	542/1	Miholjsko	4 359,43
12.	543/11	Miholjsko	1 484,26
13.	542/2	Miholjsko	912,33
14.	541	Miholjsko	1 436,12
15.	543/10	Miholjsko	1 296,39
16.	543/12	Miholjsko	1 018,16
17.	596/3	Miholjsko	962,26
18.	590/2	Miholjsko	695,49
19.	591/3	Miholjsko	160,25
20.	587	Miholjsko	6,74
21.	543/1	Miholjsko	23 158,68
22.	589/1	Miholjsko	1 245,45
23.	588	Miholjsko	859,09
24.	596/4	Miholjsko	2 511,60
Ukupna površina:			71 471,61

Uvidom u <https://oss.uredjenazemlja.hr/>, eksploatacijsko polje tehničko-građevnog kamena “Johovo”, obuhvaća zemljišne čestice (zemljišnoknjižne oznake), kako slijedi:

Redni broj	Zemljišnoknjižna oznaka	Katastarska općina	Broj ZK uložka	Vlastovnica Vlasnički dio: 1/1
1.	574/6	Miholjsko	388	Lokalne ceste
2.	574/5	Miholjsko	349	Pravna osoba
3.	574/1	Miholjsko	433	Fizička osoba
4.	574/7	Miholjsko	349	Pravna osoba
5.	574/8	Miholjsko	404	Pravna osoba
6.	574/9	Miholjsko	433	Fizička osoba
7.	540	Miholjsko	435	Pravna osoba
8.	590/1	Miholjsko	83	Fizička osoba
9.	589/2	Miholjsko	435	Pravna osoba
10.	542/1	Miholjsko	435	Pravna osoba
11.	543/11	Miholjsko	439	Republika Hrvatska
12.	542/2	Miholjsko	435	Pravna osoba
13.	541	Miholjsko	435	Pravna osoba
14.	543/10	Miholjsko	439	Republika Hrvatska
15.	543/12	Miholjsko	349	Pravna osoba
16.	596/3	Miholjsko	435	Pravna osoba

17.	590/2	Miholjsko	95	Fizička osoba
18.	591/3	Miholjsko	87	Fizička osoba
19.	587	Miholjsko	198	Pravna osoba
20.	543/1	Miholjsko	439	Republika Hrvatska
21.	589/1	Miholjsko	435	Pravna osoba
22.	588	Miholjsko	62	Fizička osoba
23.	596/4	Miholjsko	439	Republika Hrvatska

Zainteresirana javnost svoj doprinos u postupku javnog nadmetanja za odabir najpovoljnijeg ponuditelja za dodatno istraživanje mineralnih sirovina na utvrđenom eksploatacijskom polju tehničko-građenog kamena "Johovo", radi davanja koncesije za eksploataciju može iskazati putem elektroničke pošte: rudarstvo@mingo.hr.

U Zagrebu, 12. lipnja 2020. godine